



# PEUGEOT 2008

Listino Prezzi, equipaggiamenti e caratteristiche tecniche

Listino prezzi valido a partire dal 01 Gennaio 2025



TO  
O  
E  
G  
U  
E  
P

# GAMMA



## STYLE

Proiettori Peugeot LED Technology con luci diurne LED a 3 artigli

Peugeot i-Cockpit® analogico con display centrale 3,5'' a matrice attiva

Touchscreen 10'' con Radio Bluetooth & Telefono  
Radio DAB con Touchscreen a colori 10'' SD, Bluetooth®, Wireless Mirror Screen

Sensori di parcheggio posteriori, assistenza al parcheggio posteriore grafica e sonora

Climatizzatore automatico monozona

Specchietti retrovisori esterni riscaldabili, regolabili e ripiegabili elettricamente

Cerchi in lamiera da 16" con copricerchio

### EQUIPAGGIAMENTI SPECIFICI FULL ELECTRIC

Consolle alta con con appoggiatesta centrale anteriore & freno di stazionamento elettrico

Cavo di ricarica Modo 3 Trifase 22 kW

Cavo di ricarica domestica Tipo 2/EF presa Schuko con custodia dedicata

Caricatore OBC (On Board Charger) 7,4 kW monofase



## ALLURE

Equipaggiamenti in aggiunta a STYLE

Peugeot i-Cockpit® con display digitale 10''

Peugeot i-Connect®

Radio DAB con Touchscreen 10'' HD  
Bluetooth®, Wireless Mirror Screen

Sensori di parcheggio posteriori e anteriori, assistenza al parcheggio posteriore e anteriore grafica e sonora

Vetri laterali posteriori e lunotto posteriore riscaldati e oscurati con temporizzazione

Barre al tetto longitudinali Nero Brillante

Retrovisore interno fotocromatico

Cerchi in lega 17" diamantati

### EQUIPAGGIAMENTI SPECIFICI FULL ELECTRIC

Keyless start



## GT

Equipaggiamenti in aggiunta ad ALLURE

Proiettori anteriori Peugeot Full LED Technology con luci diurne LED a 3 artigli

Peugeot i-Cockpit® con display digitale 10'' 3D

Tetto Black Diamond

Piano di carico del bagagliaio modulabile in 2 posizioni

Volante compatto in pelle con comandi multimediali integrati

Ricarica wireless per smartphone (15 W)

Keyless Access & Start con funzione di prossimità

Tappetini anteriori e posteriori

Visiopark 1

Telecamera posteriore HD, assistenza al parcheggio anteriore e posteriore, grafica e sonora

# PREZZI

## Chiavi in mano

	CO <sub>2</sub> * (g/km) <sup>(1)</sup>	CAVALLI FISCALI (CV)	STYLE	ALLURE	GT
<b>FULL ELECTRIC</b>					
Motore elettrico 156 cv (115 kW) - Batteria 54 kWh	0-0		39.000 € 31.311,475 € 1PP1SYJZIFB02PG0	40.750 € 32.745,902 € 1PP1SYQZIFB0A0G0 100%: ZVK6	41.400 € 33.278,689 € 1PP1SYUZIFB0A0G0 100%: ZVK6
Motore elettrico 136 cv (100 kW) - Batteria 50 kWh	0-0		38.000 € 30.491,803 € 1PP1SYJESFB02PG0	39.750 € 31.926,230 € 1PP1SYQESFB0A0G0 100%: ZVK6	40.400 € 32.459,016 € 1PP1SYUESFB0A0G0 100%: ZVK6
<b>HYBRID</b>					
Hybrid 136 e-DCS6	110-113	14	30.900 € 24.672,131 € 1PP1SYHJHWP02PG0	32.900 € 26.311,475 € 1PP1SYPJHWP0A0G0 100%: ZVK6	34.550 € 27.663,934 € 1PP1SYTJHWP0A0G0 100%: ZVK6
<b>BENZINA</b>					
PureTech 100 S&S	128-129	14	26.700 € 21.229,508 € 1PP1SYHL8KB02PG0	28.700 € 22.868,852 € 1PP1SYPL8KB0A0G0 100%: ZVK6	
PureTech 130 S&S EAT8	138-140	14	29.400 € 23.442,623 € 1PP1SYHM61B02PG0	31.400 € 25.081,967 € 1PP1SYPM61B0A0G0 100%: ZVK6	

Messa su strada: € 800

NB. I prezzi chiavi in mano indicati nel listino includono la messa su strada, ma non comprendono il bollo su certificato di conformità e l'imposta provinciale di trascrizione (I.P.T.) i cui importi vengono addebitati separatamente. Le informazioni sui modelli e le loro caratteristiche contenute nel presente listino corrispondono ad una definizione al momento della redazione del documento, esse quindi, non possono essere considerate come contrattuali o commerciali. Peugeot si riserva il diritto di modificare senza preavviso i contenuti presentati. Poiché i limiti delle tecniche di stampa non permettono una riproduzione fedele al 100% la rappresentazione dei colori della carrozzeria, dei tessuti e dei rivestimenti interni è indicativa e suscettibile di eventuali errori, imprecisioni. Vi invitiamo quindi a verificare la disponibilità di versioni, colori e optional presso la rete Peugeot e sul sito [www.peugeot.it](http://www.peugeot.it)

\* Dati WLTP in corso di certificazione. Emissioni di CO<sub>2</sub> WLTP misto minimo-massimo sul motore. Le emissioni di CO<sub>2</sub> del veicolo dipendono dalla versione scelta e dagli optional presenti sul veicolo.

Le emissioni di CO<sub>2</sub> indicate sono miste ed espresse in grammi per chilometro. I valori di consumo di carburante ed emissioni di CO<sub>2</sub> indicati sono conformi all'omologazione WLTP (Regolamento UE 2017/948). Dal 1 settembre 2018, i nuovi veicoli sono stati omologati sulla base della procedura di prova armonizzata a livello globale per i veicoli leggeri (WLTP), che è una nuova procedura di prova più realistica per misurare il consumo di carburante e le emissioni di CO<sub>2</sub>. Questa procedura WLTP sostituisce completamente il Nuovo ciclo di guida europeo (che era la procedura di prova utilizzata in precedenza poiché le condizioni di prova sono più realistiche, il consumo di carburante e le emissioni di CO<sub>2</sub> misurate con la procedura WLTP sono, in molti casi, superiori a quelle misurate con la procedura NEDC.

## EQUIPAGGIAMENTO STANDARD

### SICUREZZA

---

#### 6 Airbags

Frontali, laterali anteriori, a tendina anteriori e posteriori

#### Appoggiatesta regolabili anteriori (x2) e posteriori (x3)

ESP con aiuto alla partenza in salita e sistema indiretto di monitoraggio della corretta pressione degli pneumatici

Fissaggi ISOFIX e Top Tether per i posti laterali posteriori

Fanali posteriori con firma luminosa a 3 artigli a LED

### ADAS & AIUTI ALLA MANOVRA

---

#### Pack Safety

Regolatore/limitatore di velocità  
Emergency Braking System con avviso collisione frontale  
Active Lane departure warning con funzione Road edge  
Driver Attention Alert  
Extended Traffic Sign Recognition

### INTERNI

---

Abitacolo e rivestimento del cielo nero

### COMFORT

---

Climatizzatore automatico monozona

4 maniglie di ritenuta retrattili (2 anteriori, 2 posteriori)

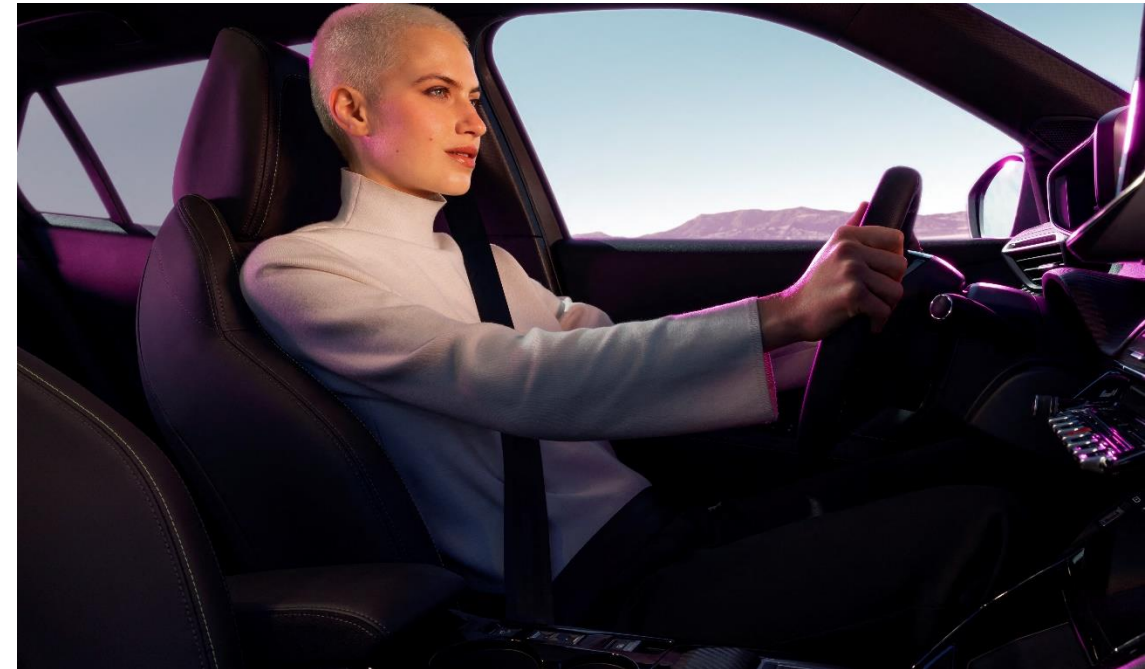
Specchietti retrovisori esterni riscaldabili, regolabili e ripiegabili elettricamente

Alzacristalli anteriori e posteriori elettrici sequenziali con funzione

antipizzicamento

#### Pack visibilità

Accensione automatica dei fari anabbaglianti  
Attivazione automatica dei tergicristalli  
Illuminazione esterna d'accoglienza e di accompagnamento



## EQUIPAGGIAMENTO STANDARD

### SEDILI E RIVESTIMENTI

Panchetta posteriore ribaltabile 1/3 - 2/3

Sedile lato guida regolabile manualmente in altezza

### MULTIMEDIA & NAVIGAZIONE

6 altoparlanti

2 tweeters e 2 woofers anteriori, 2 altoparlanti posteriori

**Peugeot Connect ONE ( SOS & Assistance e Teleservices)**

Peugeot Connect ONE ( SOS & Assistance e Teleservices)

SOS & Assistance : chiamata di emergenza manuale o automatica, contatto diretto con Assistenza PEUGEOT (24/7)

Teleservices : rilevamento dell'eventuale necessita di un intervento tecnico o del tagliando periodico e comunicazione alla Rete PEUGEOT per gestione dell'appuntamento.

### EQUIPAGGIAMENTI SPECIFICI FULL ELECTRIC

Cavo di ricarica Modo 3 Trifase 22 kW

Cavo di ricarica domestica Tipo 2/EF presa Schuko con custodia dedicata

Caricatore OBC (On Board Charger) 7,4 kW monofase



## ALLESTIMENTO

**STYLE** Equipaggiamenti in aggiunta alla dotazione base

## SICUREZZA

Proiettori Peugeot LED Technology con luci diurne LED a 3 artigli

## ADAS & AIUTI ALLA MANOVRA

Sensori di parcheggio posteriori, assistenza al parcheggio posteriore grafica e sonora

## ESTERNI

### Dettagli di stile

- Calandra
  - Nera con inserti a sviluppo orizzontale
  - Inserti della griglia inferiore neri
  - Dettagli superiori in tinta carrozzeria
- Calotte specchietti retrovisori Nero brillante
- Maniglie delle porte in tinta carrozzeria
- Profili dei vetri Nero mat
- Badge 'STYLE' sulla katana anteriore
- Katana Nero mat
- Protezioni laterali delle porte con inserti neri
- Spoiler posteriore in tinta carrozzeria
- Inserti del paraurti posteriore Grigio Meteorite

**Terminale di scarico non cromato** (100 cv BVM6)

**Doppio terminale di scarico cromato** (Hybrid 136 cv e-DC56)

## INTERNI

### Dettagli di stile

- Plancia con inserti effetto Carbonio e modanatura Nero mat
- Pannelli porte anteriori con inserti effetto Carbonio e modanatura Nero opaco con serigrafia Nero opaco
- Appoggia braccia delle porte anteriori e posteriori in tessuto grigio

**Volante compatto rivestito in pelle con comandi multimediali integrati**



## ALLESTIMENTO

**STYLE** Equipaggiamenti in aggiunta alla dotazione base

### COMFORT

Telecomando 3 tasti con chiave standard  
Consolle bassa con freno di stazionamento a comando meccanico

Retrovisore interno a regolazione manuale

Illuminazione interna

Plafoniera anteriore A-DOME 3 luci (1 abitacolo, 2 di lettura)  
Illuminazione del bagagliaio

Parabrezza oscurato acusticamente

Peugeot i-Cockpit® analogico con display centrale 3,5" a matrice attiva  
Pianale del bagagliaio standard

Vetri laterali posteriori oscurati e lunotto riscaldato

### SEDILI & RIVESTIMENTI

Rivestimento in tessuto RENZO, finiture Rimini, cuciture Orange Sunrise

### CERCHI & PNEUMATICI

Cerchi in lamiera da 16" con copricerchio  
SILOM Grigio Eclat & Nero Orbital, vernice mat

### MULTIMEDIA & NAVIGAZIONE

Touchscreen 10" con Radio & Bluetooth & Telefono

Radio DAB con Touchscreen 10" SD  
Bluetooth®, Wireless Mirror Screen (Apple CarPlay™ / Android Auto™)  
Schermo con Toggles Switches  
1 presa USB tipo C (Dati+ricarica) anteriore

### EQUIPAGGIAMENTI SPECIFICI FULL ELECTRIC

Consolle alta con con appoggiatesta centrale anteriore & freno di stazionamento elettrico

1 presa USB di tipo C (ricarica) e 1 presa USB di tipo A (ricarica) per i passeggeri posteriori,  
selettore modalità di guida Normale/Eco/Sport



## ALLESTIMENTO

**ALLURE** Equipaggiamenti in aggiunta all'allestimento STYLE

## SICUREZZA

Pack Safety Plus (opzione 100%)

Emergency Braking System giorno e notte (videocamera & radar)

## ADAS & AIUTI ALLA MANOVRA

Sensori di parcheggio posteriori e anteriori, assistenza al parcheggio posteriore e anteriore grafica e sonora

## ESTERNI

Dettagli di stile

Calandra

Alto di gamma Nera con inserti verticali tinta carrozzeria, dettagli Dark Chrome

Inserti della griglia inferiore Grigio Meteorite

Katana nero Mat con inserto nero brillante

Barre al tetto longitudinali Nero Brillante

## INTERNI

Dettagli di stile

Pannelli porte anteriori con inserti effetto Carbonio e serigrafie Quartz

Appoggia braccia delle porte anteriori e posteriori in tessuto/TEP Isabella con cuciture Quartz

## COMFORT

Consolle alta con appoggiabracca centrale anteriore & freno di stazionamento elettrico

1 presa USB tipo C (ricarica) e 1 presa USB tipo A (ricarica) per i passeggeri posteriori

Selettore di guida (Normal/Eco con cambio manuale, Normal/Eco/Sport con cambio automatico)

Illuminazione interna

Plafoniera anteriore A-DOME 3 LED (1 abitacolo, 2 di lettura)

2 luci lettura posteriori LED i-DOME

Peugeot i-Cockpit® con head-up display digitale 10"

Specchio retrovisore interno elettrocromico

Vetri laterali posteriori oscurati e lunotto termico con timer





## ALLESTIMENTO

**ALLURE** Equipaggiamenti in aggiunta all'allestimento STYLE

### SEDILI & RIVESTIMENTI

---

Rivestimento in tessuto gofrato CASUAL LOMSA, accompagnato da TEP Isabella, trimateriale LOMSA e cuciture Quartz

Sedile lato passeggero regolabile manualmente in altezza

### CERCHI & PNEUMATICI

---

Cerchi in lega 17" diamantati

KARAKOY bi-ton Nero Orbitale, vernice brillante

### MULTIMEDIA & NAVIGAZIONE

---

Peugeot i-Connect®

Radio DAB con Touchscreen 10" HD

Bluetooth®, Wireless Mirror Screen (Apple CarPlay™ / Android Auto™), Wifi

Schermo con i-Toggles digitali personalizzabili

1 presa USB tipo C (dati+ricarica) e 1 presa USB tipo C (ricarica) anteriore

### EQUIPAGGIAMENTI SPECIFICI FULL ELECTRIC

---

Keyless start



## ALLESTIMENTO

**GT** Equipaggiamenti in aggiunta all'allestimento ALLURE

## SICUREZZA

Commutazione automatica dei fari anabbaglianti / abbaglianti  
Proiettori anteriori Peugeot Full LED Technology con fari diurni LED a 3 artigli

## ADAS 6 AIUTI ALLA MANOVRA

Visiopark 1

Telecamera posteriore HD, assistenza al parcheggio anteriore e posteriore, grafica e sonora

## ESTERNI

Dettagli di stile

Profili dei vetri nero brillante  
Katana nero mat con inserti nero brillante e monogramma GT per le motorizzazioni termiche  
Protezioni laterali delle porte neri con inserti Grigio Meteorite  
Spoiler posteriore Nero Perla  
Soglia delle porte in alluminio con scritta PEUGEOT Nera

Tetto Black Diamond

## INTERNI

Dettagli di stile

Plancia con doppia cucitura Adamite/Tramontana e inserto luce LED  
Pannelli delle porte anteriori con decoro in carbonio e finiture nere e banda luminosa (8 colori) e maniglia TEP Isabella Mistral  
Pannelli delle porte posteriori con venature Karsten e finiture High Gloss Black  
Braccioli delle porte anteriori e posteriori in tessuto/TEP Isabella con cuciture Adamite

Pedaliera sportiva in alluminio

Tappetini anteriori e posteriori



## ALLESTIMENTO

**GT** Equipaggiamenti in aggiunta all'allestimento ALLURE

## COMFORT

Keyless Access & Start con funzione di prossimità

Illuminazione interna

Specchietti di cortesia delle alette parasole illuminati a LED  
Illuminazione a LED plancia parte inferiore e zona piedi

Illuminazione ambiente in 8 colori (in base alle modalità di guida)

Parabrezza oscurato acusticamente serigrafato a due strati

Peugeot i-Cockpit® con display digitale 10" 3D

Pianale del bagagliaio regolabile in 2 posizioni

## SEDILI & RIVESTIMENTI

Rivestimento in tessuto BELOMKA, misto a TEP Isabella, finiture Uni Capy e cuciture Adamite Green



# CERCHI



## **Cerchi in lamiera 16" con copricerchio**

SILOM Grigio Eclat & Nero Orbitat,  
vernice mat

**Di serie su STYLE**



## **Cerchi in lega 17" diamantati**

KARAKOY bi-ton Nero Onyx e  
vernice brillante

**Di serie su ALLURE, GT**



## **Cerchi in lega 18" diamantati**

EVISSA bi-ton Nero Onyx, vernice Black Mist  
con inserti Nero Onyx mat

**Optional su GT**  
(incompatibile con Winter Pack)

Gamma

Prezzi

Equipaggiamenti  
e allestimenti

Tinte e interni

Opzioni

Dettaglio degli  
equipaggiamenti

Caratteristiche  
tecniche

# TINTE

## TINTE METALLIZZATE



### **Grigio Selenium**

MOLD – Tinta gratuita  
Non disponibile su STYLE



### **Bianco Okénite**

M0SU - Optional  
Tinta gratuita su STYLE



### **Nero Perla**

M09V - Optional



### **Grigio Artense**

M0F4 - Optional



### **Blu Obsession**

M0DP - Optional

## TINTE SPECIALI



### **Rosso Elixir**

M5VH - Optional  
Non disponibile su STYLE

## RIVESTIMENTI SEDILI

Gamma

Prezzi

Equipaggiamenti e  
allestimenti

Tinte e interni

Opzioni

Dettaglio degli  
equipaggiamenti

Caratteristiche  
tecniche



**Rivestimento in tessuto RENZO, finiture Rimini, cuciture Orange Sunrise**

G9FX

**Di serie su STYLE**



**Rivestimento in tessuto gofrato CASUAL LOMSA, accompagnato da TEP Isabella, trimateriale LOMSA e cuciture Quartz**

AQFX

**Di serie su ALLURE**

## RIVESTIMENTI SEDILI



**Rivestimento in tessuto BELOMKA, accompagnato da TEP Isabella, finiture Uni Copy e cuciture Adamite Green**

ATFX

**Di serie su GT**



**Rivestimenti in Alcantara® Mistral ICONIUM con finiture TEP Isabella, Alcantara nera e cuciture verde Adamite**

WNFX

**Optional su GT**

# OPZIONI

## Prezzi IVA inclusa

				STYLE	ALLURE	GT
<b>SICUREZZA</b>						
Winter Pack Advanced Grip Control : antipattinamento ottimizzato (Neve, sabbia e fango) Controllo della velocità in discesa (Hill Assist Descent Control)	Include Pneumatici All Seasons 3PMSF	UF02	500 €	-	○ / - <sup>(1)</sup>	○
<b>RICARICA</b>						
On-Board Charger (OBC) da 11 kW trifase monodirezionale	Solo su motore elettrico 136cv	LZ04	400 €	- / ○ <sup>(1)</sup>	- / ○ <sup>(1)</sup>	- / ○ <sup>(1)</sup>
On-Board Charger (OBC) da 11 kW trifase bidirezionale	Solo su motore elettrico 156cv	LZ06	400 €	- / ○ <sup>(1)</sup>	- / ○ <sup>(1)</sup>	- / ○ <sup>(1)</sup>
Pompa di Calore		2501	450 €	- / ○ <sup>(1)</sup>	- / ○ <sup>(1)</sup>	- / ○ <sup>(1)</sup>
<b>ESTERNI</b>						
Tinte metallizzate		M0--	800 €	○	○	○
Tinte speciali		M5VH	900 €	○	○	○
<b>COMFORT</b>						
Tetto panoramico apribile con tendina interna a comando manuale		TC07	950 €	-	- / ○ <sup>(1)</sup>	○
<b>SEDILI E RIVESTIMENTI</b>						
Interni Executive in Alcantara Rivestimenti in Alcantara® Mistral ICONIUM con finiture TEP Isabella, Alcantara nera e cuciture verde Adamite Sedile conducente con regolazione elettrica e massaggio, riscaldato Sedile passeggero anteriore con regolazione manuale in altezza, riscaldato		WNFX	1 200 €	-	-	○
<b>CERCHI &amp; PNEUMATICI</b>						
Cerchi in lega 18" diamantati + Kit di riparazione pneumatici EVISSA bi-ton Nero Onyx, vernice Black Mist con inserti Nero Onyx mat	Incompatibile con Winter Pack	ZHKP	320 €	-	-	○
Cerchi in lega 18" diamantati con predisposizione ruotino di scorta EVISSA bi-ton Nero Onyx, vernice Black Mist con inserti Nero Onyx mat	Incompatibile con Winter Pack Comporta l'eliminazione del kit antifuoratura	ZHZ9	320 €	-	-	○ / - <sup>(1)</sup>
Kit di riparazione pneumatici Compressore da 12 V			20 €	ZHK6	ZHL1	ZHL1
Predisposizione ruotino di scorta	Comporta l'eliminazione del kit antifuoratura		20 €	○ / - <sup>(1)</sup> ZHK7	○ / - <sup>(1)</sup> ZHL2	○ / - <sup>(1)</sup> ZHL2



# OPZIONI

## Prezzi IVA inclusa

### PACKS

				STYLE	ALLURE	GT	
Prezzi	<b>Pack Navigation &amp; Access</b>		J6G5	720 €	-	○	-
	Pack Navigation Peugeot i-Connect® Advanced Navigation Pack Navigazione 3D connessa (cartografia europea) con touchscreen HD da 10" <sup>17</sup> Riconoscimento vocale Servizi di navigazione connessa TomTom® (TomTom® Traffic, prezzi del carburante, parcheggi, meteo, ricerca locale) e avvisi sulle zone di pericolo con 6 mesi di prova gratuita inclusi (Pack Connect Plus, dettagli su services-store.peugeot.it) Pack Access Accesso e avviamento a mani libere Proximity Pianale del bagagliaio regolabile in 2 posizioni Ricarica wireless smartphone (15 W)						
		Disponibile solo con cambio manuale	J6Y7	540 €	-	○ / <sup>(1)</sup>	-
Equipaggiamenti e allestimenti	<b>Pack Vision &amp; Drive Assist</b>		J6FV	640 €	-	○	-
	Pack Vision Visiopark 2, telecamere anteriori e posteriori HD con visualizzazione sullo schermo tattile di una vista anteriore o posteriore, e di una vista dall'alto dell'ambiente del veicolo a 360° Sensori di parcheggio posteriori e anteriori, assistenza al parcheggio posteriore e anteriore grafica e sonora Specchietti retrovisori esterni con illuminazione di benvenuto a LED e indicatori di monitoraggio dell'angolo cieco Pack Drive Assist Regolatore di velocità adattivo con funzione 30 km/h						
Tinte e interni	<b>Pack Vision &amp; Drive Assist Plus</b>		J6IZ	1 010 €	-	-	○
	Pack Vision Visiopark 2, telecamere anteriori e posteriori HD con visualizzazione sullo schermo tattile di una vista anteriore o posteriore, e di una vista dall'alto dell'ambiente del veicolo a 360° Sensori di parcheggio posteriori e anteriori, assistenza al parcheggio posteriore e anteriore grafica e sonora Specchietti retrovisori esterni con illuminazione di benvenuto a LED e indicatori di monitoraggio dell'angolo cieco Pack Drive Assist Plus Guida semi-autonoma (livello 2) Cruise control adattivo con funzione Stop & Go Assistenza al mantenimento della corsia						
Opzioni	<b>Pack Vision &amp; Navigation &amp; Pack Drive Assist Plus</b>		J6IZ	1 010 €	-	-	○
	Pack Vision Visiopark 2, telecamere anteriori e posteriori HD con visualizzazione sullo schermo tattile di una vista anteriore o posteriore, e di una vista dall'alto dell'ambiente del veicolo a 360° Sensori di parcheggio posteriori e anteriori, assistenza al parcheggio posteriore e anteriore grafica e sonora Specchietti retrovisori esterni con illuminazione di benvenuto a LED e indicatori di monitoraggio dell'angolo cieco Pack Navigation Peugeot i-Connect® Advanced Navigation Pack Navigazione 3D connessa (cartografia europea) con touchscreen HD da 10" <sup>17</sup> Riconoscimento vocale Servizi di navigazione connessa TomTom® (TomTom® Traffic, prezzi del carburante, parcheggi, meteo, ricerca locale) e avvisi sulle zone di pericolo con 6 mesi di prova gratuita inclusi (Pack Connect Plus, dettagli su services-store.peugeot.it) Pack Drive Assist Plus Guida semi-autonoma (livello 2) Cruise control adattivo con funzione Stop & Go Assistenza al mantenimento della corsia Ricarica wireless smartphone (15 W)						
Caratteristiche tecniche							

● : Di serie ○ : In opzione - : Non disponibile

<sup>(1)</sup> Versione Termica / Versione Elettrica

Immagini non contrattuali

## DETTAGLIO DEGLI EQUIPAGGIAMENTI



### PEUGEOT i-Connect® Advanced

PEUGEOT i-Connect® Advanced offre un'esperienza tecnologica completa, con la sua navigazione connessa TomTom® performante ed efficiente. Per una leggibilità ottimale, la mappa può essere visualizzata sull'intero schermo tattile HD da 10" e aggiornata una volta al mese. È inoltre completamente e facilmente personalizzabile con widget, come un tablet.

"OK PEUGEOT", comando di riconoscimento vocale, permette di migliorare la sicurezza e il comfort d'uso, e dà accesso a tutte le funzionalità. Infine, per assistere l'utente, PEUGEOT i-Connect® Advanced propone una documentazione e dei tutorial integrati.



### Pack DRIVE ASSIST PLUS

Il Pack Drive Assist Plus(1) permette di gestire la guida in modo semi-autonomo. Con il sistema di mantenimento della posizione nella corsia(2) e il regolatore di velocità adattativo che include la funzione Stop & Go(3), consente di adattare automaticamente la velocità del veicolo a quella di chi lo precede, mantenendo una distanza di sicurezza.

(1) Disponibile di serie, come opzione o non disponibile a seconda delle versioni.(2) Sistema che consente di mantenere nella corsia la posizione dell'auto scelta dal conducente.(3) Sistema basato su un radar situato al centro del paraurti anteriore e una telecamera posizionata in alto sul parabrezza.

# SPECIFICHE TECNICHE

Gamma

Prezzi

Equipaggiamenti e allestimenti

Tinte e interni

Opzioni

Dettaglio degli equipaggiamenti

Caratteristiche tecniche

	ELETTRICO		HYBRID	BENZINA	BENZINA
	Elettrico 136 cv	Elettrico 156 cv	Hybrid 136 e-DCS6	PureTech 100 S6S	PureTech 130 EAT6
<b>ARCHITETTURA</b>					
Lunghezza (m)			4,304		
Larghezza (m)			1,987		
Altezza (m)			1,55		
passo (m)			2,605		
Diametro di sterzata (m)			11,2		
Volume di cassa in configurazione 5 posti (dm <sup>3</sup> VDA / L)			434		
SCx	0,765 - 0,780	0,737 - 0,747	0,754 - 0,763	0,740 - 0,763	0,763
Capacità del serbatoio di carburante (l)		-		44	
<b>MOTORI</b>					
Neopatentati	SI	SI	SI	SI	SI
Potenza amministrativa (CV)	-	-	14	14	14
Cilindrata (cm <sup>3</sup> )	-	-	1.199	1.199	1199
Numero di cilindri / Disposizione	-	-	3 in linea	3 in linea	3 in linea
Numero di valvole per cilindro	-	-		4	
Iniezione	-	-		Diretta	
Potenza massima motore termico (kW CEE / ch CEE a giri/min)	-	-	100 / 136 a 5 500	75 / 100 a 5 500	96 / 130 a 5 500
Coppia massima motore termico (Nm CEE a giri/min)	-	-	230 a 1 750	205 a 1 750	230 a 1 750
Tecnologia (elettrico)	Sincrono a magneti permanenti		-	-	-
Potenza motore elettrico (kW CEE/ch a giri/min)	100 / 136 a 5 000	115 / 156 da 4 500 a 7 000	21 / 29 a 4 264	-	-
Coppia massima motore elettrico (Nm CEE a giri/min)	260 da 300 a 3 674	260 da 500 a 4 060	55 da 750 a 2 499	-	-
Potenza massima combinata Plug-in Hybrid (kW CEE/ch)	-	-	-	-	-
Intervallo di manutenzione	25 000 km o 2 ann1		25 000 km o 1 anno	25 000 km o 1 anno	
<b>TRASMISSIONI</b>					
Tipo	Riduttore		Automatico	Manuale	Automatico
Numero di rapporti	1		6	6	6
<b>BATTERIE</b>					
Tecnologia (elettrico)	Lithium-ion	Lithium-ion	Lithium-ion	-	-
Numero di moduli	18	17	12	-	-
Capacità utile (kWh)	46,3	51	0,432	-	-
Massa (kg)	345	340	12,6	-	-
Tensione totale (V)	400	400	48	-	-
<b>MASSE</b>					
Massa a vuoto (kg)	1.550	1.550	1.297	1.188	1.205
Massa in ordine di marcia (kg)	1.625	1.625	1.372	1.263	1.280
Massa complessiva autorizzata di carico (kg)	2.030	2.030	1.790	1.710	1.740
Massa massima rimorchiabile (kg)	-	-	1.100	1.200	1.200
Massa totale in movimento autorizzata (kg)	-	-	2.890	2.910	2.940

Dati WLTP in corso di omologazione. Emissioni di CO<sub>2</sub> WLTP miste minime-massime sul motore. Le emissioni di CO<sub>2</sub> del veicolo dipendono dalla versione scelta e dalle opzioni presenti sul veicolo. (1) Le emissioni di CO<sub>2</sub> indicate sono miste e espresse in grammi per chilometro. I valori di consumo di carburante e di emissioni di CO<sub>2</sub> indicati sono conformi all'omologazione WLTP (Regolamento UE 2017/948). Dal 1° settembre 2018, i veicoli nuovi sono omologati sulla base della procedura di prova armonizzata a livello mondiale per i veicoli leggeri (WLTP), che è una nuova procedura di prova più realistica per misurare il consumo di carburante e le emissioni di CO<sub>2</sub>. Questa procedura WLTP sostituisce completamente il nuovo ciclo di guida europeo (NEDC) che era la procedura di prova utilizzata in precedenza. Poiché le condizioni di prova sono più realistiche, il consumo di carburante e le emissioni di CO<sub>2</sub> misurate secondo la procedura WLTP sono, in molti casi, superiori a quelle misurate secondo la procedura NEDC. I valori di consumo di carburante e di emissioni di CO<sub>2</sub> possono variare in base alle dotazioni specifiche, alle opzioni e ai tipi di pneumatici. Si prega di contattare il proprio punto vendita per maggiori informazioni. Maggiori informazioni su [www.peugeot.it](http://www.peugeot.it)

# SPECIFICHE TECNICHE

	ELETTRICO		HYBRID	BENZINA	BENZINA
	Elettrico 136 cv	Elettrico 156 cv	Hybrid 136 e-DCS6	PureTech 100 S6S	PureTech 130 EAT6
<b>PERFORMANCE (Solo guidatore)</b>					
Velocità massima (km/h) (*auto-limitée)	150	150	206	183	199
0-100 km/h (s)	9,8	9,1	8,3	10,8	9,3
1 000 m partenza da fermo (s)	32,1	31,6	29,6	32,5	30,5
30 a 60 km/h in Drive (s)	2,3	2,3	2,4	4,1	2,5
60 a 90 km/h in Drive (s)	3,4	2,9	3,7	5,3	3,5
80 a 120 km/h in Drive (s)	6,8	5,6	6,2	10,5 (Penultima marcia)	6,2
<b>AUTONOMIA, CONSUMI &amp; EMISSIONI WLTP</b>					
Autonomia elettrica in ciclo WLTP misto (km)	341 - 343	400 - 406	-	-	-
Consumo elettrico en cycle WLTP mixte (kWh/100 km)	15,8 - 15,9	15,3 - 15,5	-	-	-
Autonomia elettrica in ciclo WLTP urbano (km)	474 - 481	556 - 568	-	-	-
Consumo elettrico in ciclo WLTP urbano (kWh / 100 km)	11,2 - 11,4	10,9 - 11	-	-	-
Consumo in ciclo WLTP misto (l/100km)	-	-	4,9 - 5,0	5,7 - 5,7	6,1 - 6,2
Emissioni di CO <sub>2</sub> misto WLTP (g/km)	-	-	110 - 113	128-129	139-140
Rumorosità in marcia (dB)	67	66	67	66	-
<b>RICARICA (A 20°C. Elettrico da 20% a 80%, Plugin-in da 0% a 100%)</b>					
Capacità massima AC (kW)	11	-	-	-	-
Capacità minima DC (kW)	100	-	-	-	-
Tempo su presa domestica 8A 1,8 kW AC (h)	18h45	20h40	-	-	-
Tempo su presa domestica Green'Up 14A 3,2 kW AC (h)	10h30	11h10	-	-	-
Tempo su stazione di ricarica 7,4 kW AC (h)	4h30	4h40	-	-	-
Tempo su stazione di ricarica 11 kW AC (h)	9h05 / 3h05	9h35 / 3h10	-	-	-
Tempo su stazione di ricarica rapida DC (mn)	25 min	27 min	-	-	-
<b>RUOTE E PNEUMATICI</b>					
Tipo di pneumatici (in serie o opzionali, a seconda della versione)	215/65 R16 98H	215/65 R16 98H	215/65 R16 H		
	215/60 R17 96H	215/60 R17 96H	215/60 R17 H	215/60 R17 H	
	215/60 R17 100H (Grip Control)	215/60 R17 100H (Grip Control)	215/60 R17 100H (Grip Control)		
	215/55 R18 99V	215/55 R18 99V	-	215/55 R18 99V	
<b>FRENI &amp; SOSPENSIONI</b>					
Tipologia di freni anteriori / posteriori	Dischi 302x26 mm / Disques 249x10 mm		Dischi 302x26 mm / Dischi 249x10 mm	Dischi 283x26 mm / tamburi posteriori 9"	Dischi 302x26 mm / Dischi 249x10 mm
Tipo di sospensioni anteriori / posteriori	Pseudo Mac-Pherson/ Train arrière à barre Panhard		Pseudo Mac-Pherson/ Traversa deformabile		

Dati WLTP in corso di omologazione. Emissioni di CO<sub>2</sub> WLTP miste minime-massime sul motore. Le emissioni di CO<sub>2</sub> del veicolo dipendono dalla versione scelta e dalle opzioni presenti sul veicolo. (1) Le emissioni di CO<sub>2</sub> indicate sono miste e espresse in grammi per chilometro. I valori di consumo di carburante e di emissioni di CO<sub>2</sub> indicati sono conformi all'omologazione WLTP (Regolamento UE 2017/948). Dal 1° settembre 2018, i veicoli nuovi sono omologati sulla base della procedura di prova armonizzata a livello mondiale per i veicoli leggeri (WLTP), che è una nuova procedura di prova più realistica per misurare il consumo di carburante e le emissioni di CO<sub>2</sub>. Questa procedura WLTP sostituisce completamente il nuovo ciclo di guida europeo (NEDC) che era la procedura di prova utilizzata in precedenza. Poiché le condizioni di prova sono più realistiche, il consumo di carburante e le emissioni di CO<sub>2</sub> misurate secondo la procedura WLTP sono, in molti casi, superiori a quelle misurate secondo la procedura NEDC. I valori di consumo di carburante e di emissioni di CO<sub>2</sub> possono variare in base alle dotazioni specifiche, alle opzioni e ai tipi di pneumatici. Si prega di contattare il proprio punto vendita per maggiori informazioni. Maggiori informazioni su [www.peugeot.it](http://www.peugeot.it)

# SPECIFICHE TECNICHE



Gamma

Prezzi

Equipaggiamenti e allestimenti

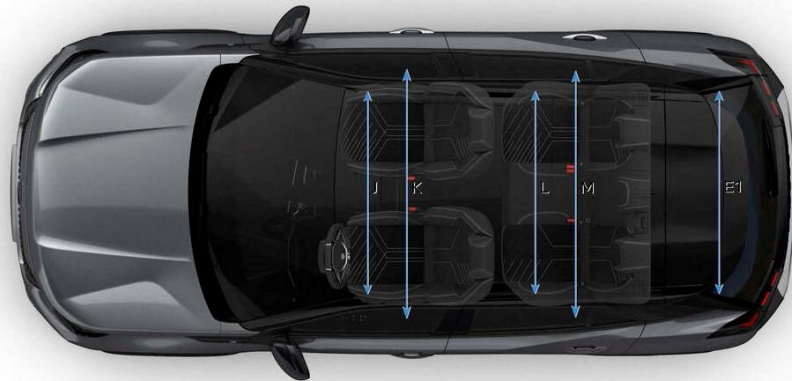
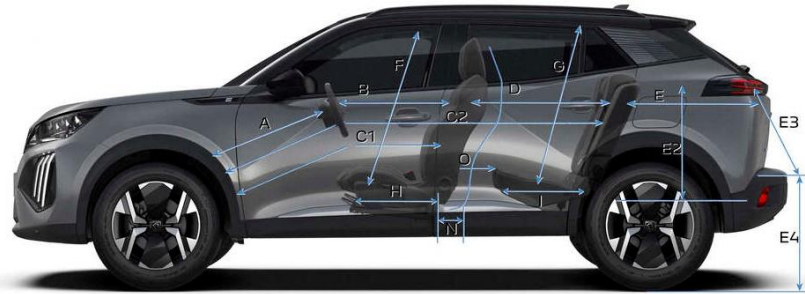
Tinte e interni

Opzioni

Dettaglio degli equipaggiamenti

Caratteristiche tecniche

# SPECIFICHE TECNICHE



A	704
B	649
C1	884
C2	1756
D	872
E	791
E1	1014
E2	545
E3	819
E4	693/709
F	906
G	889
H	385,2
I	446
J	1408
K	1370
L	1378
M	1317
N	238,5
O	125



434 L



545 L



1 015 L



1 467 L

Gamma

Prezzi

Equipaggiamenti e allestimenti

Tinte e interni

Opzioni

Dettaglio degli equipaggiamenti

Caratteristiche tecniche



**PEUGEOT Allure Care** è un programma che offre una protezione estesa sui componenti chiave del tuo veicolo 100% elettrico (il motore, il caricatore, il gruppo motopropulsore e i principali componenti elettrici e meccanici).

**PEUGEOT Allure Care** consiste in 2 anni di garanzia standard del costruttore più fino a 6 anni di copertura speciale, attivata quando decidi di effettuare la manutenzione della tua auto presso la rete PEUGEOT aderente, secondo il nostro programma di assistenza consigliato. È valida fino al successivo intervento di manutenzione e fino a 8 anni o 160.000 km, a seconda di quale evento si verifichi per primo, in conformità con i termini del programma.

**PEUGEOT Allure Care** è disponibile sull'ultima generazione della gamma Peugeot 100% elettrica: E-208, E-2008, E-308, E-308 SW, E-3008, E-5008.

La Garanzia **PEUGEOT Allure Care** testimonia l'impegno di Peugeot per la qualità e l'affidabilità e offre un'ulteriore tranquillità a chi passa al piacere dell'auto elettrica. Non solo piacere, ma piacere che dura nel tempo.

\* Condizioni generali disponibili sul sito web di Peugeot



[CONFIGUREZ](#)